



# EXPERTISE IN GLOBALEN AKTIEN

*Multi-thematisch & nachhaltig*

DPAM B Equities  
DRAGONS Sustainable

Januar 2022

% DPAM

DEGROOF PETERCAM ASSET MANAGEMENT

Nur für Vertriebspartner und professionelle Investoren.

# DISCLAIMER

Dieses Dokument wurde von Degroof Petercam Asset Management SA/NV (DPAM) erstellt, und das Datum/Stand der Informationen entspricht dem Datum dieses Dokuments, sofern nicht anders angegeben. Das vorliegende Dokument darf nicht an Privatanleger verteilt werden und ist ausschließlich für institutionelle Anleger und Finanzintermediäre bestimmt. Es dient ausschließlich Ihrer Information und stellt keine Aufforderung, und kein Angebot zum Kauf oder Verkauf von Anlageprodukten oder anderen spezifischen Produkten dar. Es ist nicht für die Verteilung an bzw. Verwendung durch Personen oder Körperschaften vorgesehen, die Staatsbürger eines Ortes, Staates, Landes oder Hoheitsgebietes sind, bzw. dort wohnhaft sind, in dem seine Veröffentlichung, Verfügbarkeit oder Verwendung gegen anwendbare Gesetze oder Bestimmungen verstoßen würde. Einige der Dienstleistungen können gesetzlichen Beschränkungen unterliegen und dürften möglicherweise nicht in allen Ländern bzw. nicht allen Anlegern uneingeschränkt angeboten werden. Die hier enthaltenen Informationen basieren auf Quellen, die wir für zuverlässig erachten, wir können jedoch deren Richtigkeit und Vollständigkeit nicht garantieren. Die anzuwendenden Steuern und möglichen Abzüge können variieren, da sie von der Situation des einzelnen Anlegers abhängen. Die anzuwendenden Steuern und möglichen Abzüge können variieren, da sie von der Situation des einzelnen Anlegers abhängen. Bevor Sie eine Anlageentscheidung treffen, sollten Sie einen professionellen Finanzberater und/oder Steuerberater konsultieren.

Der Synthetische Risiko- und Rendite-Indikator ("SRRI") ist nicht konstant und kann sich im Laufe der Zeit ändern. Die niedrigste Kategorie bedeutet nicht, dass die Anlage frei von Risiken ist. Investoren sollten die Eignung ihrer Anlage auf der Grundlage ihrer persönlichen Situation prüfen und sicherstellen, dass sie die mit jeder Anlageentscheidung verbundenen Risiken verstehen.

Bevor Sie eine Anlageentscheidung treffen, lesen Sie bitte die aktuellen Verkaufsunterlagen des Fonds durch, die detaillierte Informationen über die mit einer Anlage in diesem Finanzprodukt verbundenen Risiken enthalten. **Bei Anlagen in Organismen für gemeinsame Anlagen sollten Anlageentscheidungen auf Basis der aktuellen Version des Prospekts (auf English verfügbar) bzw. der Wesentlichen Anlegerinformationen (KIID, auf Deutsch und Englisch verfügbar), sowie der Jahres- und Halbjahresberichte (auf English verfügbar) des Fonds getroffen werden. Diese Dokumente sind auf der Website [www.dpamfunds.com](http://www.dpamfunds.com) erhältlich und können auch in Papierform kostenlos bei der deutschen Informationsstelle Marcard, Stein & Co-. AG, Ballindamm 36, 20095 Hamburg angefordert werden.**

Die ausgegebenen Anteile dieses Fonds dürfen nur in solchen Rechtsordnungen zum Kauf angeboten oder verkauft werden, in denen ein solches Angebot oder ein solcher Verkauf zulässig ist. So dürfen die Anteile dieses Fonds weder innerhalb der USA noch an oder für Rechnung von US-Staatsbürgern oder in den USA ansässigen US-Personen zum Kauf angeboten oder an diese verkauft werden.



# 1

## WARUM?

# 2

## INVESTMENT- PROZESS

# 3

## PORTFOLIO- EIGENSCHAFTEN

# 4

## AUSBLICK & POSITIONIERUNG

# 5

## ANHANG

*Warum asiatische multi-  
thematische Aktien?*

*Warum nachhaltig?*

*Warum asiatisch, multi-  
thematisch & nachhaltig  
von DPAM?*

*Investmentphilosophie  
Diversifizierte Unterthemen*

*Investmentziele  
Investmentprozess*

*Themengewichtung  
Wertentwicklung  
Kennzahlenvergleich*

*Investmentbeispiele*

*Anteilsklassen  
Kontaktdaten*



# 1

## WARUM?

*Warum asiatische multi-thematische Aktien?*

*Warum nachhaltig?*

*Warum asiatisch, multi- thematisch & nachhaltig  
von DPAM?*



## WARUM ASIATISCHE MULTI-THEMATISCHE AKTIEN?

- Ein thematischer Ansatz ermöglicht die Konzentration von Investitionen in ein Geschäftssegment mit attraktivem Potenzial. Eine multithematische Strategie kann **das Risiko** über eine größere Anzahl von Sektoren **streuen**, gleichzeitig Zugang zu einer **größeren Anzahl von Möglichkeiten** bieten und damit die potentielle Volatilität aus einzelnen Themen reduzieren
- Die **zunehmende Bedeutung Asiens** im globalen Kontext und in der Benchmark-Zusammensetzung macht diesen Markt zu einem interessanten Jagdgebiet für **innovative & disruptive** Unternehmen
- **Wachstumschancen** auf dem **nicht so tiefgehend analysierten** asiatischen Markt nutzen



---

## WARUM **NACHHALTIG?**

- Ein stärkerer Fokus auf **Umwelt-, Sozial- und Unternehmensführungs-Faktoren** kommt der gesamten Gesellschaft zugute
- Langfristig kann ein stärkerer Fokus auf Umwelt, Soziales und Unternehmensführung **zukünftige finanzielle Risiken mindern**
- ESG-Herausforderungen schaffen **Geschäftschancen**



# WARUM **ASIATISCH, MULTI-THEMATISCH & NACHHALTIG** VON DPAM?



**AKTIVER**  
ASSET MANAGER



**NACHHALTIGER**  
INVESTOR



**RESEARCH-**  
ORIENTIERT



DPAM ist ein unabhängiger aktiver Vermögensverwalter, der Teil einer **familiengeführten Gruppe mit Ursprung im Jahre 1871** ist



**KUNDENORIENTIERUNG**  
Aufbau von langfristigen Kundenbeziehungen und Partnerschaften durch ein internationales Netzwerk von acht Niederlassungen in Europa



Einzigartige, auf **ASIEN** fokussierte Strategie mit einer Ausrichtung auf Midcaps. Nutzen Sie unser internes Asien-**RESEARCH-TEAM** aus Sektoranalysten.



**PIONEER IN NACHHALTIGEM INVESTIEREN** seit 2001. DPAM ist ein aktiver Aktionär und integriert ESG-Kriterien über alle Anlageklassen und Themenbereiche hinweg



**EIGENENTWICKELTES**  
fundamentales und quantitatives Research, bereitgestellt von unseren hausinternen Kredit-, Aktien- und SRI-Analysten.



**AKTIV NACHHALTIG.** Wir bringen unsere zwei Jahrzehnte an nachhaltiger Expertise auf den asiatischen Markt



**PERFORMANCE-DRIVEN**  
Asset-Manager aus dem Herzen Europas (Brüssel)



**ERFAHRENES PORTFOLIOMANAGEMENT**  
unterstützt von einem haus-internen Buy-Side Research-Team



**GERINGE ÜBERSCHNEIDUNG**  
mit bestehenden DPAM-Strategien



# 2

## INVESTMENTPROZESS

*Investmentphilosophie*

*Diversifizierte Unterthemen*

*Investmentziele*

*Investmentprozess*



- Eine aktiv verwaltete, multithematische Aktienstrategie für den asiatisch-pazifischen Raum, die sich auf innovative und disruptive zukünftige Gewinner konzentriert -

## INVESTMENTPHILOSOPHIE



### AKTIVES MANAGEMENT

Fundamentalanalyse,  
Free Cash-Flow  
basiert



### MULTI- THEMATISCHER ANSATZ

Innovative & disruptive  
zukünftige Gewinner



### AKTIV NACHHALTIG

Ausschlüsse +  
**Proprietäre Teilsektor-KPIs**



### ASIATISCHE MÄRKTE

Zunehmende Bedeutung  
Asiens im globalen  
Kontext und in der  
Benchmark-  
Zusammensetzung



### MID-CAP ORIENTIERUNG

Kapitalisieren des  
Wachstums von  
nachhaltigen und  
innovativen Sektoren  
und Unternehmen



# 7 DIVERSIFIZIERTE THEMEN: DRAGONS\*



\*Die Anfangsbuchstaben der englischen Themenbezeichnung ergeben den Namen DRAGONS

# INVESTMENTZIELE



Wir wollen mittelfristig **attraktive Renditen** erzielen, indem wir in innovative **Unternehmen im asiatisch-pazifischen Raum** investieren, die unsere zukünftige Gesellschaft nachhaltig gestalten werden.



# INVESTMENTPROZESS **ÜBERBLICK**

**TOP-DOWN  
ANALYSE**

**BOTTOM-UP  
ANALYSE**

**PORTFOLIO-  
KONSTRUKTION**

**ESG-BEWERTUNG**

*Identifikation der Wertschöpfungskette*

*Qualitative Bewertung*

# TOP-DOWN ANALYSE

ESG-Bewertung:  
*Screening*

## UNSER ESG-SCREENING

*basiert auf drei Säulen*

### Normatives ESG-Screening

UN Global Standards

Ausschluss nicht  
konformer Unternehmen

### Kontroversen und Ausschlüsse

Ausschluss von  
Unternehmen mit einem  
Kontroversen-Level von 5

Level 4 Kontroversen  
werden in der Responsible  
Investment Steering Group  
diskutiert

### Quantitativer Sektorenausschluss

Ausschluss von Rüstungs-,  
Tabak-, Pornographie- und  
Glücksspielunternehmen

# BOTTOM-UP ANALYSE

## ESG-Bewertung:

### *Eigenentwickelte ESG-Scorecards*

## UNSERE **EIGENTWICKELTEN ESG-SCORECARDS**

- Wir entwickeln unsere eigene, auf Subsektoren basierende Key Performance Indikatoren (KPIs) und berücksichtigen dabei alle ESG-Komponenten, die für den jeweiligen Subsektor relevant sind.
- Wir werden nicht in Unternehmen mit relativ schwachen KPIs investieren.
- Ziel ist es, ein **diversifiziertes** Portfolio von Unternehmen aufzubauen, deren **ESG-Reputation** solide ist oder sich verbessert und deren Aktivität mit den von den Portfoliomanagern definierten **langfristigen Wachstumsthemen** verbunden ist.

# BEISPIEL SCORECARD

## KPI Framework

### Chinesische Videospiele

	Tencent	Netease	Perfect World	BILIBILI	Youzu	Century Huatong
<b>Fundamental KPIs</b>						
Portfolio of franchises & Ips	5	5	5	4	4	4
Distribution advantage	5	3.5	3.5	3.5	3	3
Quality of external partnership	5	5	5	5	3.5	4
R&D capacity/In-house development capability	5	5	5	3	3	3.5
Overseas Expansion	5	5	5	3	4	4
New games pipeline	5	5	4	4	3	2
Profitability & FCF	4	4	4	2.5	3	3
Sustainable growth potential	4	4	3.5	5	2.5	2.5
Valuation	2	4	4	3.5	5	4
<b>Total*</b>	<b>4.4</b>	<b>4.5</b>	<b>4.3</b>	<b>3.7</b>	<b>3.4</b>	<b>3.3</b>
<b>Sustainable KPIs</b>						
(Corporate) Governance <b>(25%)</b>	<b>4.0</b>	<b>4.0</b>	<b>4.0</b>	<b>3.5</b>	<b>2.5</b>	<b>2.5</b>
Impact <b>(25%)</b>	<b>2.0</b>	<b>1.0</b>	<b>1.0</b>	<b>1.0</b>	<b>1.0</b>	<b>0.0</b>
Key ESG Risks <b>(50%)</b>	<b>4.5</b>	<b>4.5</b>	<b>4.3</b>	<b>3.5</b>	<b>3.2</b>	<b>3.3</b>
1. Business Ethics	4.7	4.2	4.8	3.2	2.3	3.5
2. Human Capital Management	4.2	4.5	4.0	3.7	3.3	3.3
3. Data Privacy & Security	4.5	4.8	4.2	3.5	4.0	3.0
<b>Total</b>	<b>3.7</b>	<b>3.5</b>	<b>3.4</b>	<b>2.9</b>	<b>2.5</b>	<b>2.3</b>

Methodik: Gleichgewichtete Kriterien, Skala 1 (schlechteste) bis 5 (beste).

Quelle: DPAM, Update: Juni 2020



## TOP-DOWN ANALYSE



Identifizierte **langfristige Investmentthemen**, verwandte Subsektoren und Unternehmen, die durch ihre Innovationen unsere zukünftige Gesellschaft stark beeinflussen sollten. Zusammengefasst als 'DRAGONS'



Kontinuierliche Beobachtung dieser Themen im Falle neuer Entwicklungen, Akteure, etc.



Verfolgen von **makroökonomischer Trends**, um einen besseren Überblick über die Aussichten verschiedener Länder und Regionen zu haben.

# WERTSCHÖPFUNGSKETTE **VIDEOSPIELE**



KOMPONENTEN	HARDWARE	SPIELE HERSTELLER / ENTWICKLER			E-SPORTS
<b>CLOUD ANBIETER</b> <ul style="list-style-type: none"><li>Amazon</li><li>Microsoft</li><li>Alphabet</li><li>IBM</li><li>Alibaba</li><li>Huawei</li><li>Tencent</li><li>Kingsoft Cloud</li></ul> <b>DATEN ZENTREN</b> <ul style="list-style-type: none"><li>Equinix</li><li>Coresite</li><li>Digital Reality</li><li>InterXion</li><li>GDS</li><li>Sinnet</li><li>21Vianet</li></ul>	<b>PERIPHERIE-GERÄTE</b> <ul style="list-style-type: none"><li>Razer</li><li>Logitech</li><li>Turtle Beach</li><li>Corsair Gaming</li></ul> <b>KONSOLEN</b> <ul style="list-style-type: none"><li>Nintendo</li><li>Sony</li><li>Microsoft</li></ul> <b>GPUS</b> <ul style="list-style-type: none"><li>Nvidia</li><li>AMD</li></ul>	<b>SPIEL-ENGINE</b> <ul style="list-style-type: none"><li>Unity Software</li><li>Unreal (Epic)</li></ul> <b>TECHNISCHE / KREATIVE DIENST-LEISTUNGEN</b> <ul style="list-style-type: none"><li>Keyword Studios</li><li>Sumo Group</li></ul>	<b>US</b> <ul style="list-style-type: none"><li>Activision</li><li>Electronic Arts</li><li>Take Two</li><li>Roblox</li><li>Valve</li><li>Glu Mobile</li></ul> <b>CHINA</b> <ul style="list-style-type: none"><li>Tencent</li><li>Netease</li><li>Perfect World</li><li>NetDragon</li></ul> <b>KOREA</b> <ul style="list-style-type: none"><li>Netmarble</li><li>Ncsoft</li><li>PearlAbyss</li><li>Kakao Games</li></ul>	<b>JAPAN</b> <ul style="list-style-type: none"><li>Square Enix</li><li>Konami</li><li>Nexon</li><li>Capcom</li><li>Sony</li><li>Nintendo</li></ul> <b>EUROPA</b> <ul style="list-style-type: none"><li>Ubisoft</li><li>CD Projekt</li><li>Embracer</li><li>Paradox</li><li>Frontier</li><li>Focus Home</li><li>Stillfront</li></ul> <b>SÜDOST-ASIEN</b> <ul style="list-style-type: none"><li>Sea</li></ul>	<b>LIVE STREAMING</b> <ul style="list-style-type: none"><li>Twitch</li><li>Youtube</li><li>Garena Live</li><li>Douyu</li><li>Huya</li><li>Bilibili</li><li>Facebook Gaming</li></ul> <b>EVENTS / TEAMS</b> <ul style="list-style-type: none"><li>Modern Times Group</li><li>Enthusiast Gaming</li></ul>

Quelle: DPAM



# BOTTOM-UP ANALYSE

*Qualitative Bewertung*

*Auf der gleichen Ebene, einzelne Unternehmen  
(Marktkapitalisierung von mindestens EUR 300 Mio.)*

## QUALITATIVE

- Wettbewerbsvorteil
- Klares Geschäftsmodell
- Fokus auf zukunftsorientierten freien Cashflow

# PORTFOLIO- KONSTRUKTION

## PORTFOLIOKONSTRUKTION

- Aktive Aktienauswahl: 70-80 Aktien, keine Gleichgewichtung
- Diversifiziert über Marktkapitalisierungen mit einem Mid-Cap-Bias
- Diversifiziert nach Anlagethemen, **mit einem Zielbereich von 5 - 25%**
- Vollständig investiert (max. 5% Cash)
- Kein Hedging
- Benchmark: MSCI AC ASIA PACIFIC Index
- Max Überschneidung mit NEWGEMS und World Sustainable: 20%
- Zielbewertungsabweichung vs. Benchmark: begrenzt



# 3

## PORTFOLIOEIGENSCHAFTEN

*Themengewichtung*

*Wertentwicklung*

*Kennzahlenvergleich*



# MSCI AC ASIA PACIFIC INDEX **ZUSAMMENSETZUNG**

## Top 10 Einzelaktien-Positionen

1	TSMC	4.8%
2	Tencent Holdings Ltd	2.9%
3	Samsung Electronics Co Ltd	2.6%
4	Alibaba Group Holding Ltd	2.1%
5	Toyota Motor Corp	1.8%
6	Sony Group Corp	1.3%
7	Commonwealth Bank of Australia	1.1%
8	AIA Group Ltd	1.0%
9	Meituan	1.0%
10	Keyence Corp	0.9%

Quelle: Bloomberg, 13.01.2022

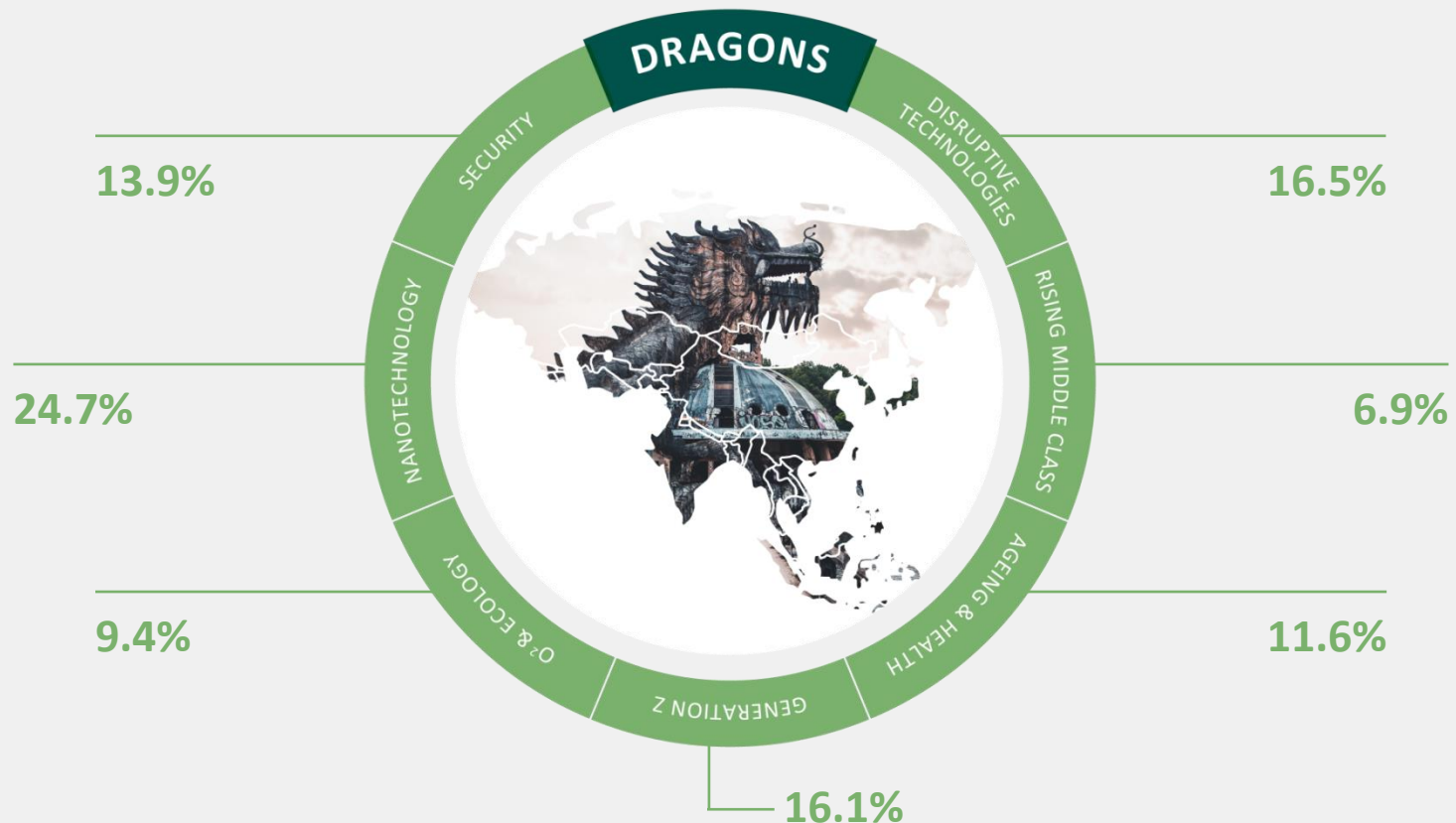
## Top 10 Länder-Positionen

1	Japan	32.2%
2	China	20.0%
3	Taiwan	10.5%
4	Australien	9.7%
5	Indien	8.4%
6	Südkorea	8.2%
7	Hong Kong	5.3%
8	Singapur	1.8%
9	Thailand	1.1%
10	Indonesien	1.0%

Quelle: Bloomberg, 13.01.2022



## GEWICHTUNG PRO THEMA



ZIELBEREICH LIEGT ZWISCHEN 5-25%

Quelle: DPAM, 13.01.2022

## BEWERTUNG – HANTEL-ANSATZ (BARBEL-STRATEGIE)



- Hohe Bewertung
- Hohes Wachstum
- Sehr disruptiv
- Meistens kleiner

- Günstiger bewertet
- Geringeres Wachstum
- Diversifizierte Unternehmen
- Meistens größer

## VERGLEICHSKENNZAHLEN

	DRAGONS	MSCI AC ASIA PACIFIC
'21 Return on Equity	18.1%	11.4%
'21 Net Income Margin	17.8%	9.0%
Capex / Sales	11.4%	7.7%
2y Fwd annual adj. EPS growth	15%	4.5%
'21 PE ratio	26.4	14.9
Net debt to EBITDA ratio	-1.1x	0.7x
'21 FCF/EV	2.8%	3.1%

Quelle: Degroof Petercam AM, Bloomberg Schätzungen, 13.01.2022

Alle Zahlen sind gleichgewichteter Durchschnitt

Für bestimmte Kennzahlen (capex/sales, net debt /ebitda, FCF/EV) sind Finanztitel ausgeschlossen



## GEWICHTUNG PRO SEKTOR

---

Materialien	1.8%
Industrie	7.5%
Konsum – zyklisch	12.9%
Konsum – nicht zyklisch	6.0%
Gesundheit	12.1%
Finanzen	14.1%
IT	32.5%
Kommunikation	12.2%

---

Quelle: DPAM, 13.01.2022



## GEWICHTUNG PRO WÄHRUNG

HKD	29.0%
AUD	4.4%
JPY	32.7%
KRW	7.2%
SGD	3.0%
TWD	11.2%
USD	4.6%
RMB	3.0%

Quelle: DPAM, 13.01.2022



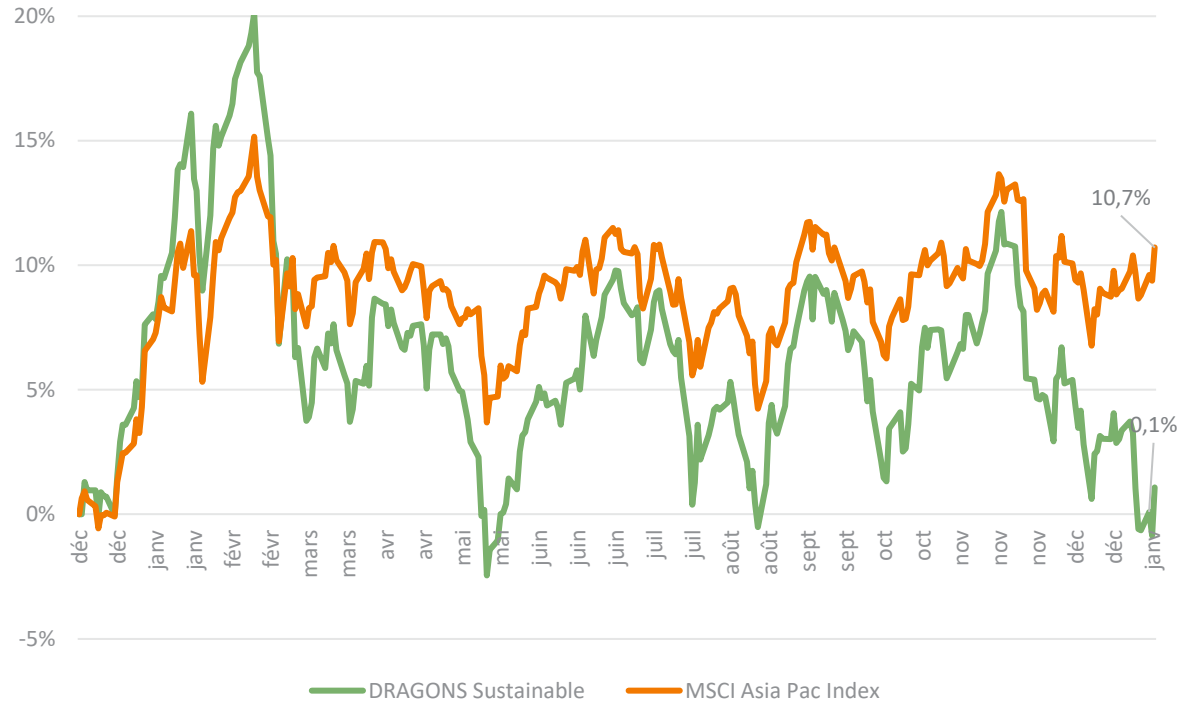
## VERTEILUNG NACH MARKTKAPITALISIERUNG

	DRAGONS	MSCI AC ASIA PACIFIC
< €1 Mrd.	3.1%	0.0%
€1 Mrd. – 3 Mrd.	6.8%	1.2%
€3 Mrd. – €5 Mrd.	5.6%	4.4%
€5 Mrd. – €7 Mrd.	2.9%	5.4%
€7 Mrd. – €10 Mrd.	6.8%	7.9%
> €10 Mrd.	73.8%	81.1%

Quelle: DPAM, 13.01.2022



# WERTENTWICKLUNG DRAGONS



Quelle: DPAM, Bloomberg 12.01.2022; Anteilsklasse – F (nach Kosten)

Die frühere Wertentwicklung lässt nicht auf zukünftige Renditen schließen

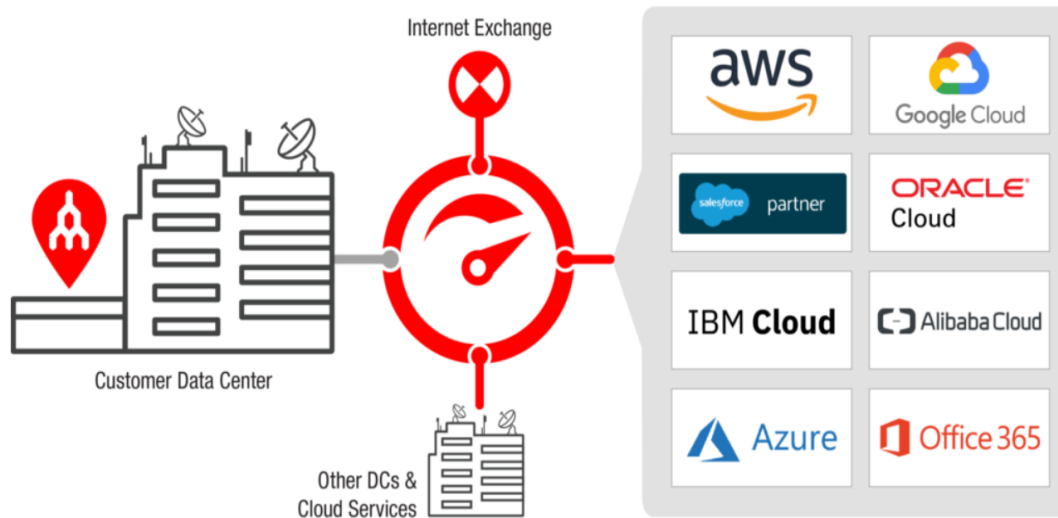
# 4

## AUSBLICK & POSITIONIERUNG

*Investmentbeispiele*



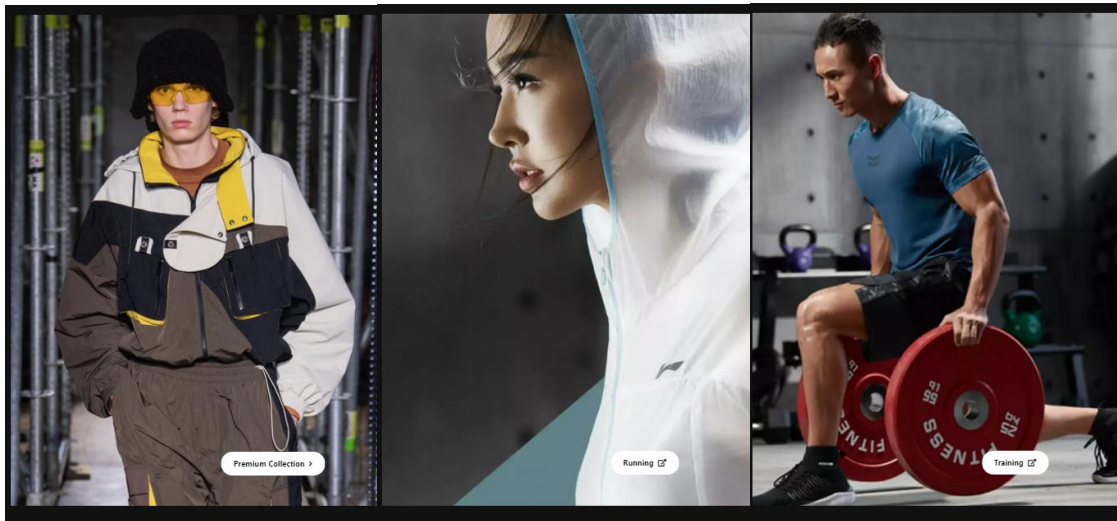
# BEISPIEL FÜR DISRUPTIVE TECHNOLOGIE



*MegaPort, die größte Software Defined Networking (SDN) Plattform*

Quelle: <https://www.megaPort.com/partners/partner/>

# BEISPIEL FÜR DIE AUFSTEIGENDE MITTELKLASSE



**LI NING**, die führende Sportbekleidungsmarke und am besten positioniert im "Guochao"-Trend in China

Quelle: <https://en.lining.com/>

# BEISPIEL FÜR ALTERUNG & GESUNDHEIT

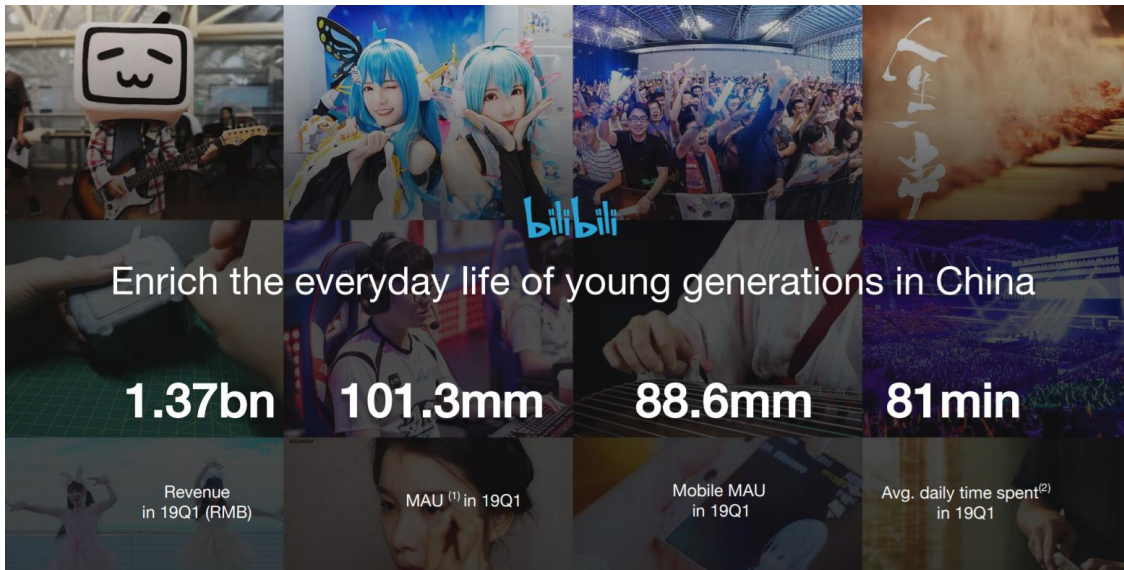


**Microport**, MedTech-Innovationspionier mit umfangreichen F&E-Pipelines

Quelle: Firmen-Website-Dokument

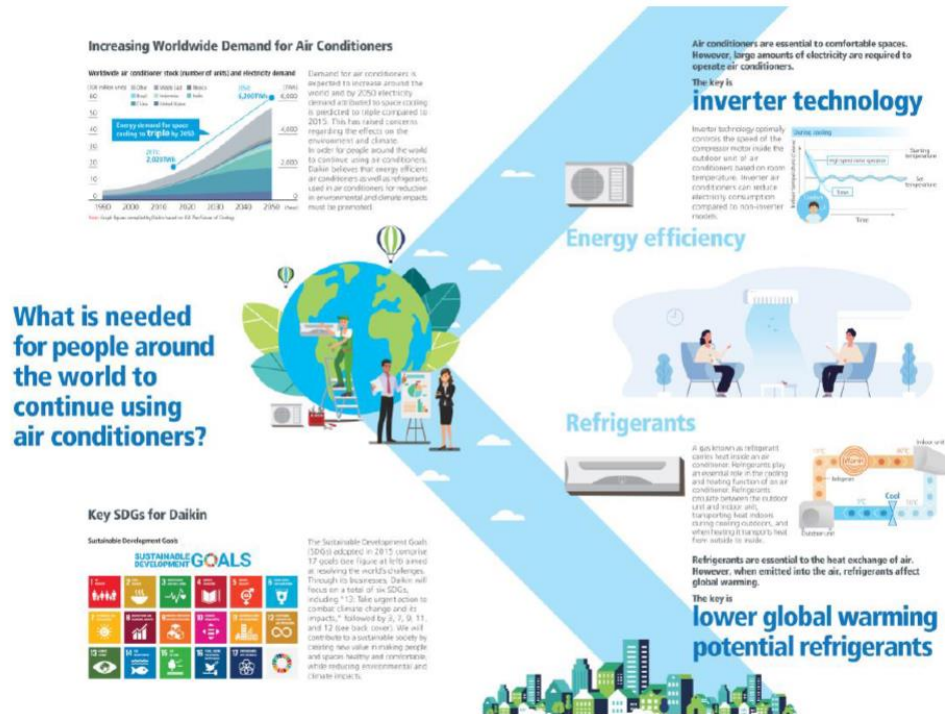
# BEISPIEL FÜR GENERATION Z

*Bilibili, die Online-Community von Chinas Generation Z*



Quelle: Firmen-Website-Dokument

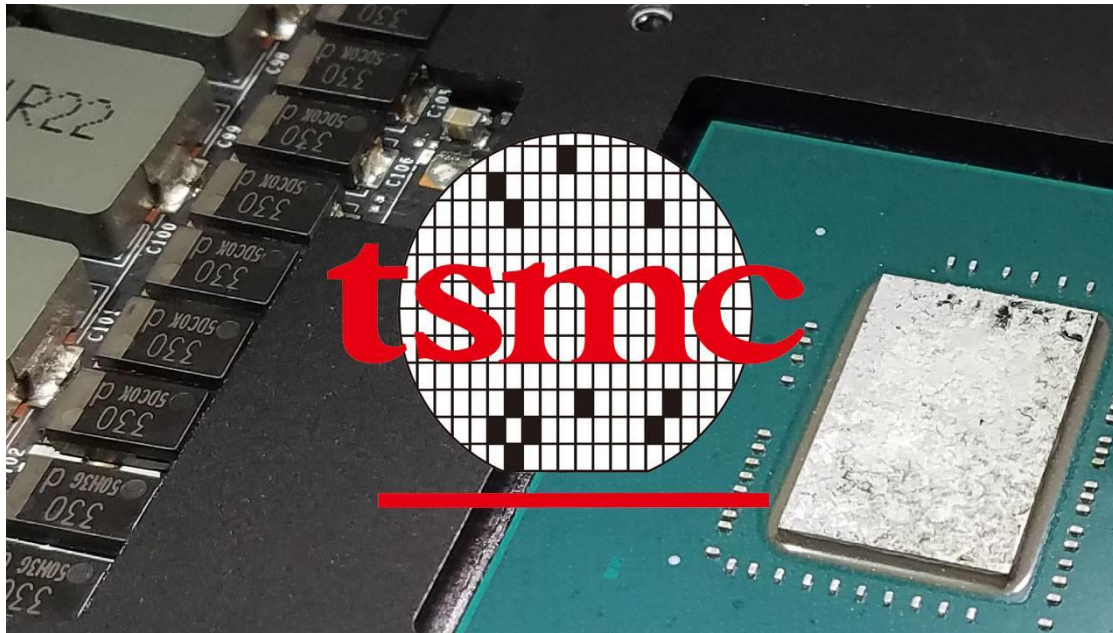
# BEISPIEL FÜR O<sup>2</sup> & ÖKOLOGIE



*Daikin, ein weltweit führender Hersteller von HVAC-Geräten (Heizung, Lüftung und Klimatechnik)*

Quelle: Firmen-Website-Dokument

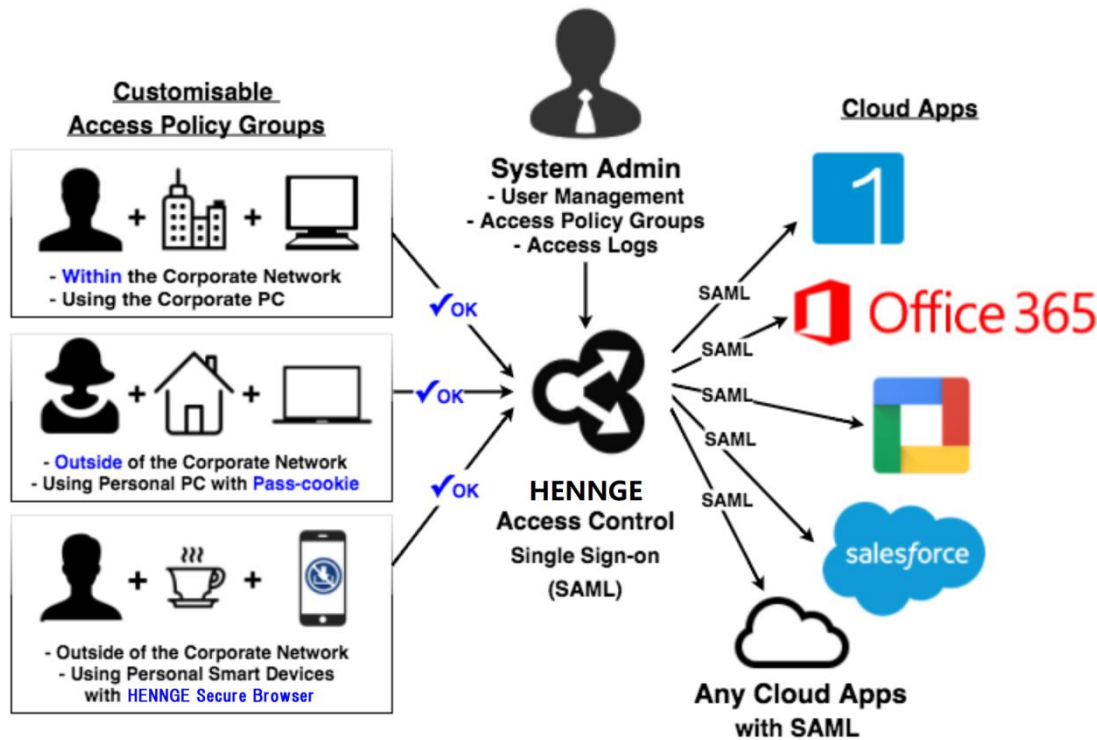
# BEISPIEL FÜR NANOTECHNOLOGIE



*TSMC, der größte  
Halbleiter-Produzent*

Quelle: <https://www.slashgear.com/trouble-at-tsmc-huawei-nvidia-apple-chipmaker-sees-chemical-issue-28563833//>

# BEISPIEL FÜR SICHERHEIT



**HENNGE**, ein Cloud-basiertes SaaS, das einen umfassenden ID- und Passwort-Management-Service bietet

Quelle: <https://support.hdeone.com/hc/en-us/articles/115005110508-What-is-HENNGE-Access-Control->

# 5

## ANHANG

*Anteilstklassen*

*Kontaktdaten*



# ANLAGESTRATEGIE DRAGONS SUSTAINABLE

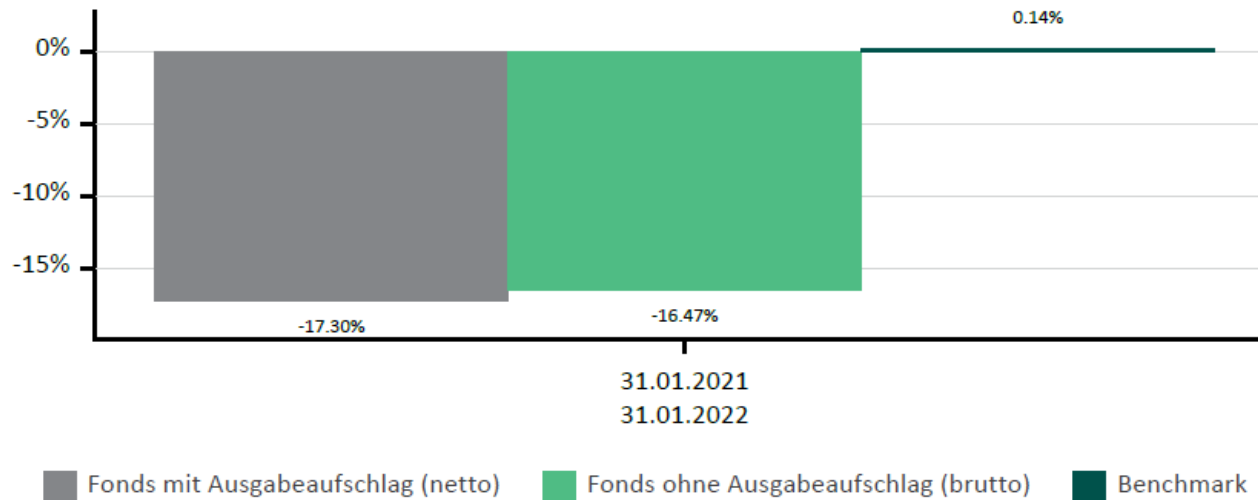
Das Ziel des Fonds ist es, Ihnen ein Engagement in Aktien von Unternehmen mit Sitz im asiatisch-pazifischen Raum zu ermöglichen, die auf der Grundlage bestimmter Tendenzen und Geschäftsthemen ausgewählt wurden. Der Fonds fördert eine Kombination aus ökologischen und sozialen Merkmalen und muss teilweise in Vermögenswerte anlegen, die ein nachhaltiges Anlageziel im Sinne der Verordnung (EU) 2019/2088 über nachhaltigkeitsbezogene Offenlegungspflichten im Finanzdienstleistungssektor verfolgen. Es handelt sich um einen aktiv verwalteten Fonds. Das bedeutet, dass der Portfolioverwalter nicht das Ziel verfolgt, die Performance einer Benchmark nachzubilden. Der Fonds legt sein Vermögen hauptsächlich in Aktien und/oder anderen Beteiligungspapieren von sogenannten „Zukunftsunternehmen“ im asiatisch-pazifischen Raum an, die durch das Akronym DRAGONS (Trends und Geschäftsthemen im Zusammenhang mit disruptiven Technologien, der aufstrebenden Mittelschicht, Alterung und Wohlbefinden, Generation Z, Umwelt, Nanotechnologie und Sicherheit) identifiziert werden und die auf der Grundlage der Einhaltung von Umwelt-, Sozial- und Governance-Kriterien (ESG) ausgewählt werden. Die Auswahl basiert auf einer Methodik, die über das gesamte Portfolio hinweg a) Unternehmen ausschließt, die den Global Compact der Vereinten Nationen nicht einhalten (Menschenrechte, Arbeitsrechte, Umweltschutz und Korruptionsbekämpfung), b) Unternehmen ausschließt, die in kontroverse Aktivitäten (Tabak, Glücksspiel, Kraftwerkskohle usw.) verwickelt oder in schwere ESG-Kontroversen verwickelt sind (Vorfälle, Behauptungen im Zusammenhang mit Umwelt-, Sozial- und Governance-Themen). Nur für den Teil der Anlagen mit nachhaltiger Zielsetzung basiert die Auswahl auch auf einer Analyse und Bewertung des ESG-Profiles des investierten Unternehmens anhand einer ESG-Scorecard (Analyseraster der relevantesten und wesentlichsten ESG-Risiken, denen Unternehmen ausgesetzt sind). Für den Teil der Anlagen mit nachhaltiger Zielsetzung schließlich stellt das Impact- und thematische Research zur Nachhaltigkeit sicher, dass die Produkte und/oder Dienstleistungen des Unternehmens - im Verhältnis zum Umsatz - eine nachhaltige Entwicklung finanzieren. Weitere Informationen finden Sie unter [www.dpamfunds.com](http://www.dpamfunds.com). Benchmark: MSCI AC Asia Pacific Net Return. Verwendung der Benchmark: Die Benchmark wird für den Performancevergleich verwendet. Die Auswahl und die Gewichtung der Vermögenswerte im Portfolio des Fonds können erheblich von der Zusammensetzung der Benchmark abweichen.

**Einstufung gemäß Offenlegungsverordnung nach Artikel 8.**



# WERTENTWICKLUNG DER VERGANGENEN 5 JAHRE

## WERTENTWICKLUNG



## RISIKOKLASSE

Geringeres Risiko				Höheres Risiko		
Potenziell geringere Rendite				Potenziell höhere Rendite		
1	2	3	4	5	6	7

SRRI Berechnung nach der UCITS (EU) Verordnung Nr. 583/2010  
Für einen vollständigen Überblick über die Risiken siehe nächste Seite.

Quelle: DPAM, 31.01.2022

Die frühere Wertentwicklung lässt nicht auf zukünftige Renditen schließen



# CHANCEN UND RISIKEN DES FONDS

## CHANCEN

- Partizipation an den Kurssteigerungen der Aktienmärkte in der Region Asien/Pazifik.
- Attraktive Chancen durch eine fokussierte Aktienausswahl in sieben Themen.
- Mögliche Zusatzerträge durch Einzelwertanalyse und aktives Management.
- Überprüfung einer nachhaltigen Unternehmensführung durch einen proprietären Nachhaltigkeitsansatz.
- Währungsschwankungen: Der Wert der Fondsanteile kann durch Änderungen der Wechselkursverhältnisse günstig beeinflusst werden.

## RISIKEN

- Allgemeines Marktrisiko: Der Anteilswert kann unter den Kaufpreis fallen, zu dem der Kunde den Anteil erworben hat.
- Erhöhte Kursschwankungen in bestimmten Marktphasen möglich: Die Anteilspreise können auch innerhalb kurzer Zeiträume erheblichen Schwankungen nach unten oder oben unterworfen sein.
- Währungsrisiko: Der Wert der Fondsanteile kann durch Wechselkursänderungen ungünstig beeinflusst werden.
- Keine Erfolgsgarantie für einen Zusatzertrag aus der Einzeltitelanalyse und dem aktiven Management
- Erhöhtes Risiko durch die Fokussierung auf sieben Themen.
- Erhöhtes Risiko durch den regionalen Fokus auf eine bestimmte Region, hier Asien/Pazifik
- Die Nachhaltigkeitsanalyse führt zu einer Einschränkung des Anlageuniversums

Für weitere Erläuterungen und einen vollständigen Überblick über die Risiken verweisen wir auf den Verkaufsprospekt und das KIID (Wesentliche Anlegerinformationen).

# ANTEILSKLASSEN\* DRAGONS

Fondsname	Klasse	ISIN-Code	Währung	Zeichnungs- gebühr	Management Gebühr		Typ
DPAM B Equities DRAGONS Sustainable – A	A	BE6324060480	EUR	Max 2%	1.60%	Aus.	Retail
DPAM B Equities DRAGONS Sustainable – B	B	BE6324061496	EUR	Max 2%	1.60%	Thes.	Retail
DPAM B Equities DRAGONS Sustainable – E	E	BE6324074622	EUR	Max 1%	0.80%	Aus.	Institutionell
DPAM B Equities DRAGONS Sustainable – F	F	BE6324075637	EUR	Max 1%	0.80%	Thes.	Institutionell
DPAM B Equities DRAGONS Sustainable – V	V	BE6324102902	EUR	Max 2%	0.80%	Aus.	Clean
DPAM B Equities DRAGONS Sustainable – W	W	BE6324103918	EUR	Max 2%	0.80%	Thes.	Clean

\*USD und gehedgte Anteilsklassen auf Anfrage

Quelle: DPAM



## KONTAKT DEUTSCHLAND



**THOMAS MEYER**  
Country Head Germany

+49 69 56 60 82 531  
+49 173 67098 28 (M)

@ t.meyer@degroofpetercam.com



**MELANIE FRITZ**  
Institutional Sales

+49 69 56 60 82 534  
+49 174 24351 34 (M)

@ m.fritz@degroofpetercam.com



**AXEL ULLMANN**  
Institutional Sales

+49 69 56 60 82 533  
+49 173 21720 57 (M)

@ a.ullmann@degroofpetercam.com